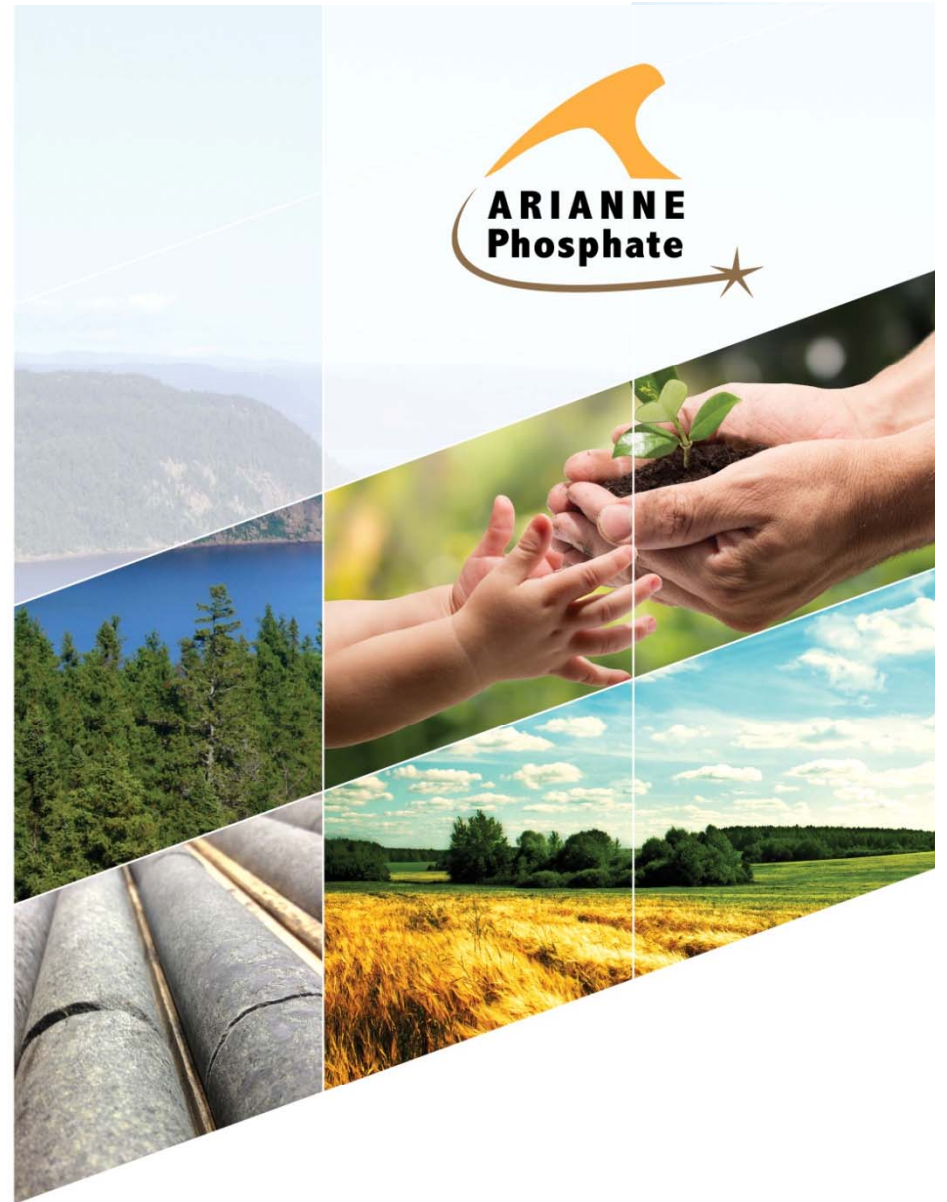


Mine du Lac à Paul Un projet en évolution

20 mars 2014

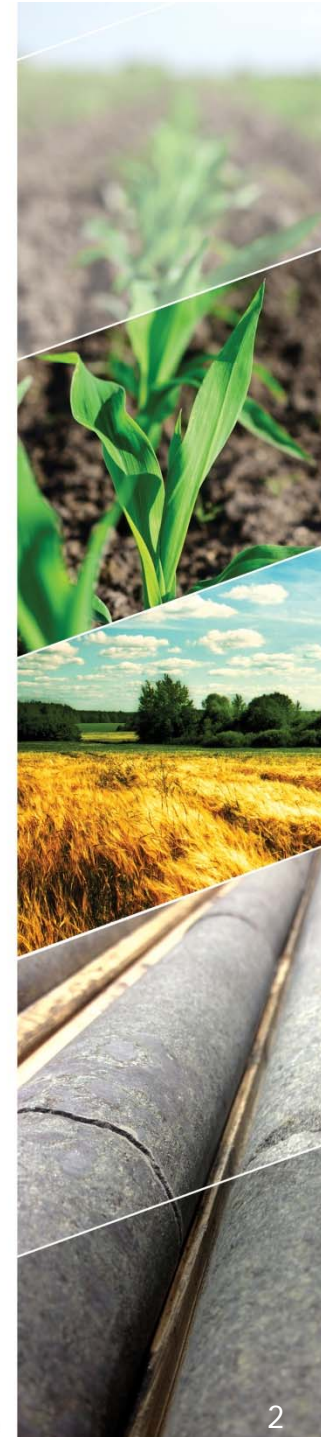




Avertissements

Les ressources totales incluent toutes les catégories de ressources, sauf indication contraire. Toutes les devises sont en \$US, sauf indication contraire.

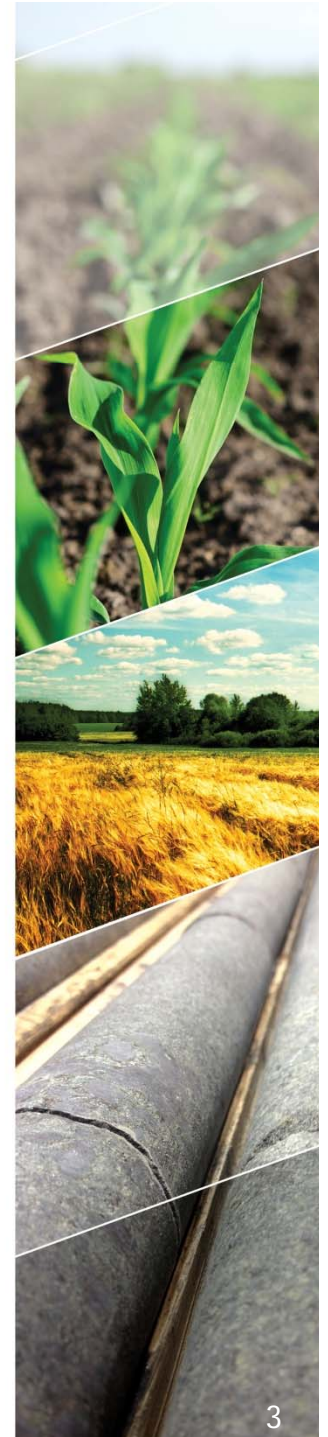
Cette présentation contient des rapports prévisionnels. Tous les rapports, autres que les rapports faisant état de faits historiques inclus dans cette présentation, incluant sans limitation les rapports concernant la minéralisation et les réserves potentielles, les résultats d'exploration et les planifications et objectifs d'Arianne Phosphate Inc., sont des rapports prévisionnels qui impliquent divers risques et incertitudes. Il ne peut y avoir aucune assurance que de tels rapports montrent avec précision quels seront les résultats réels et les événements futurs qui pourraient différer matériellement de ceux prévus dans de tels rapports. Les facteurs importants qui pourraient faire en sorte que les résultats actuels diffèrent sensiblement des attentes d'Arianne Phosphate Inc. sont énumérés sous la rubrique « Facteurs de risque » et dans les documents archivés périodiquement auprès du TSX Venture et des autres autorités réglementaires.



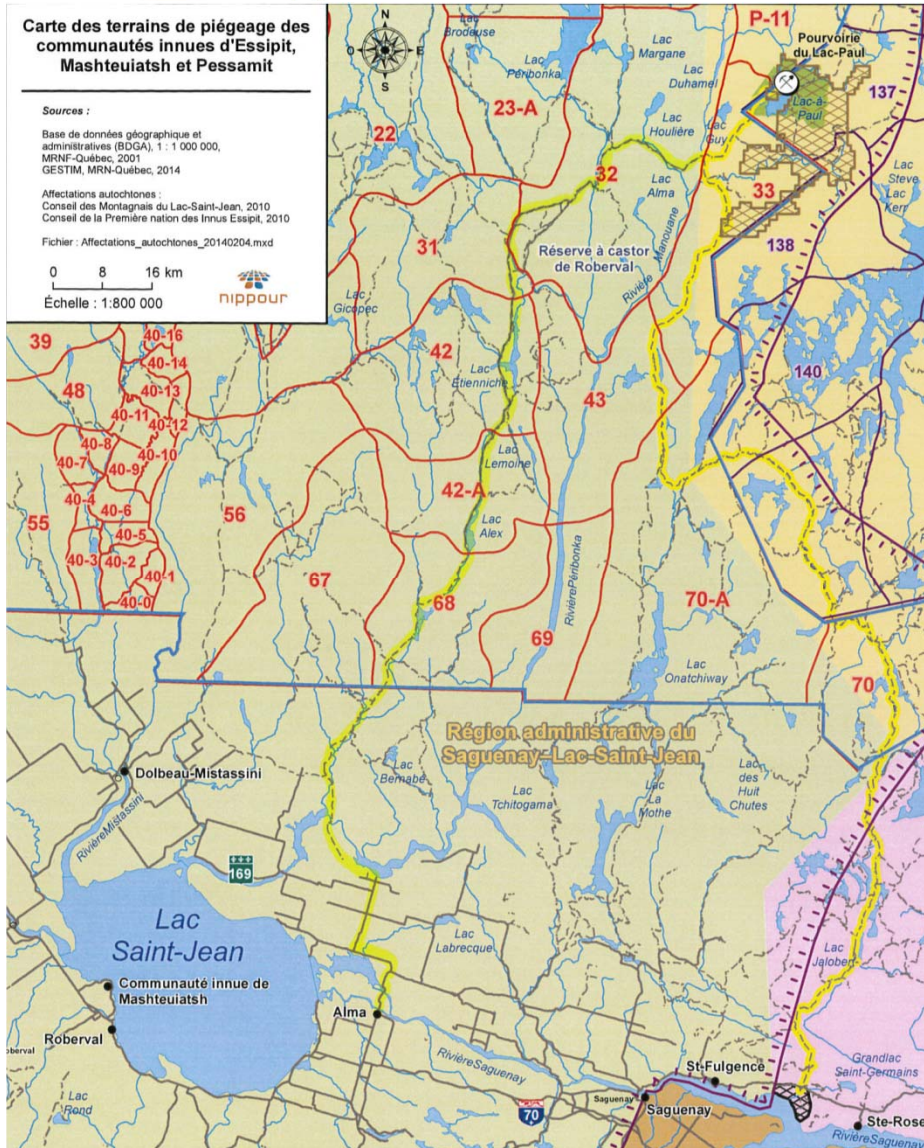


Arianne Phosphate

- ✓ Une entreprise régionale ayant son siège social à Saguenay
- ✓ Une équipe mobilisée pour articuler le meilleur projet possible, qui générera le moins d'impacts possible, en sachant que l'impact zéro n'existe pas
- ✓ Plusieurs géologues et professionnels formés à l'UQAC
- ✓ Un projet régional destiné à produire des fertilisants utilisés dans l'agriculture industrielle, pour « nourrir le monde »



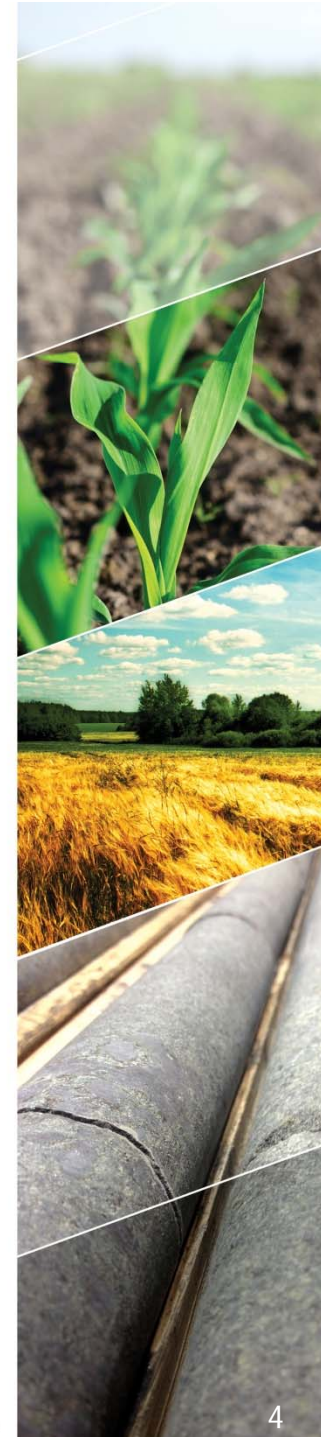
Localisation du projet



- ✓ Le projet de mine du Lac à Paul est situé sur une zone de chevauchement du territoire ancestral des Premières Nations de Mashteuiatsh et Pessamit
- ✓ Le trajet pour le transport du concentré phosphaté emprunte le territoire ancestral de Pessamit, Mashteuiatsh et Essipit
- ✓ La route d'approvisionnement du site minier emprunte les territoire ancestral de Mashteuiatsh et de Pessamit
- ✓ Ils se situent également sur les territoires des M.R.C. du Fjord-du-Saguenay, de Lac-Saint-Jean Est et de Maria-Chapdeleine

Vert : Mashteuiatsh
Jaune : Pessamit
Rose : Essipit

2014-03-12



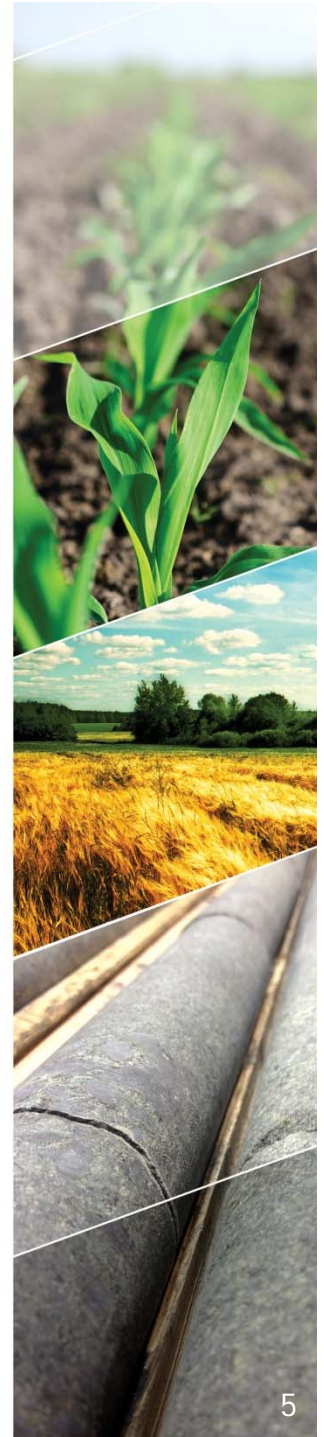
Le concentré phosphaté

Marché et prix

- ✓ Marché mondial des concentrés phosphatés = **200 Mt**
- ✓ Croissance de **2%** par année depuis 2000 = **4 Mt/an**
- ✓ Provenance des 22 Mt des 30 Mt/an négociés : Maroc, Tunisie, Égypte, Israël, Jordanie, Syrie
- ✓ Pays importateurs : Inde, Europe, États-Unis, Amérique Latine, Asie du Sud Est, Canada



Source: Integer, 2013





Projet du Lac à Paul

Étude de faisabilité (2013)

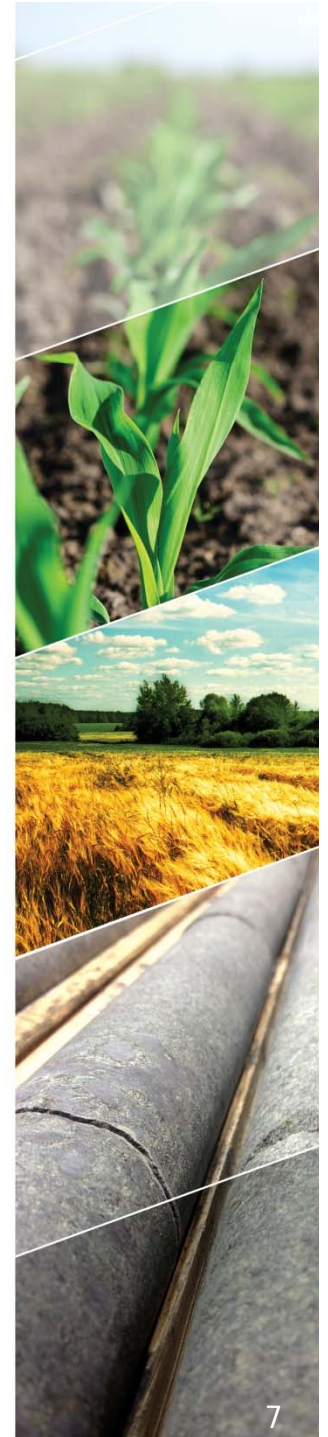
Étude de faisabilité (octobre 2013)	
Prix de vente du concentré	213\$/t
Production annuelle	~3Mtpa
Durée de vie de la mine	26 ans
Capex direct	908,6 millions \$
Capex Indirect	214,1 millions \$
Contingence	92 millions \$
Capex Total	1 214,7 millions \$
Coûts d'opération (site de la mine)	79,70\$/tonne
Coûts d'opération jusqu'au port	93,70\$/tonne
Remboursement du capital (pré-taxes)	4,4 ans
TRI (pré-taxes)	20,7%
VANE (8%) (pré-taxes)	1 910 millions \$



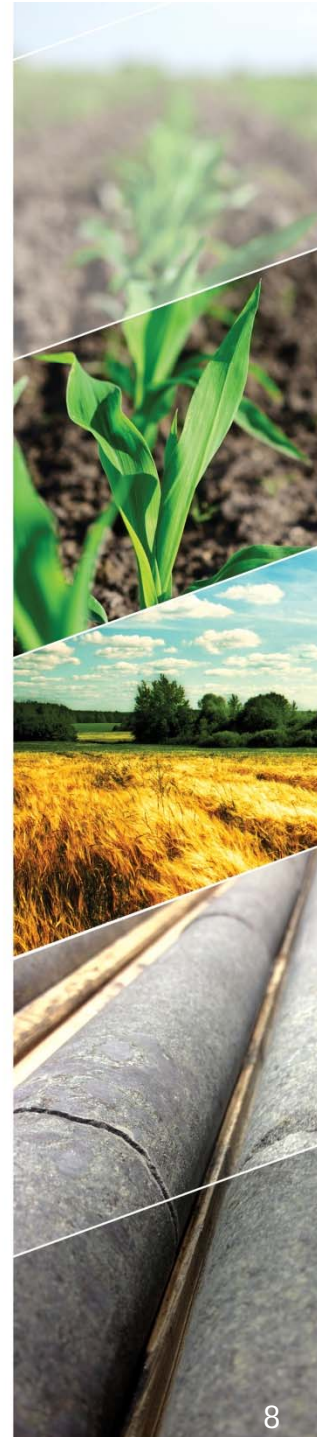
Scénario de transport

Scénario retenu

- ✓ Transport du minerai par camion hors-norme totalisant 120 tonnes par les routes forestières existantes L-253 et L-200 (mise à niveau requise)
- ✓ Mise en place de silos sur les terrains près de la scierie de Produits forestiers Résolu à Saint-Fulgence
- ✓ Installation d'un quai de transbordement dans le secteur de l'Anse à Pelletier, hors du parc marin, dans la zone de Port-Saguenay (7 scénarios d'emplacement présentement à l'étude avec le groupe de travail)
- ✓ Transport du minerai par convoyeur fermé vers le bateau
- ✓ Trajet le plus direct qui limitera l'empreinte environnementale
- ✓ Nécessité d'un nouveau quai, peu importe la rive
- ✓ Navire à quai environ 2 jours par semaine
- ✓ Scénario qui générera des impacts sur un minimum de personnes
- ✓ L'impact zéro n'existant pas, le groupe de travail a pour mandat de limiter les impacts qui persistent



Transport

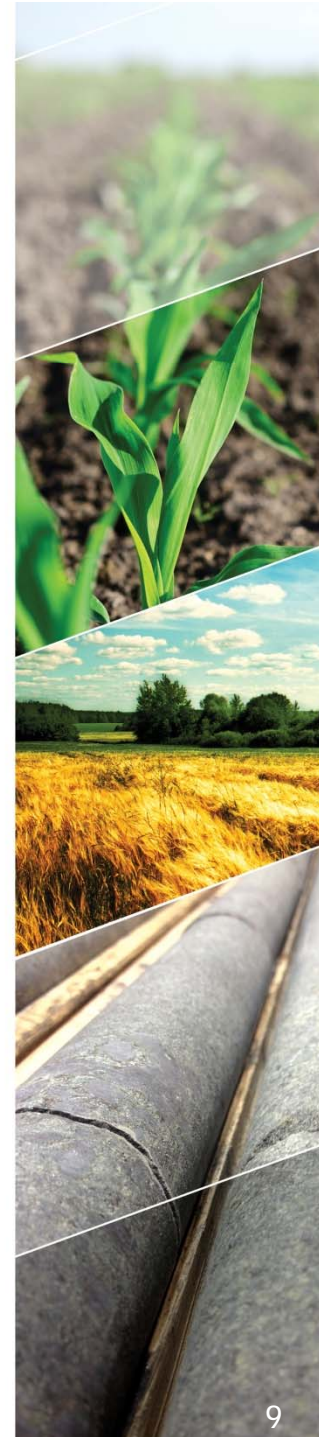




Retombées économiques et emplois

- ✓ Retombées totales de 12,6 G\$ au Québec sur 25 ans
- ✓ Recettes globales pour les gouvernements de près de 4 G\$ sur 25 ans
- ✓ Près de 2 500 emplois directs et indirects par année (construction)
- ✓ Près de 1 000 emplois directs et indirects par année (exploitation)
- ✓ Près de 300 emplois directs et indirects (en années-personnes)
(restauration)

Source : RCGT, janvier 2014

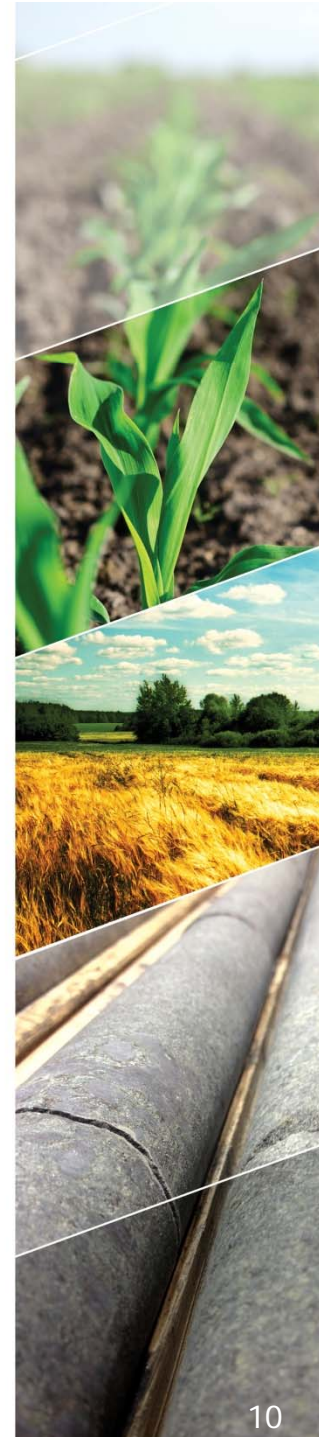




Relations avec les communautés

Communautés autochtones

- ✓ Trois Premières Nations, soit celles de **Mashteuiatsh**, **Pessamit** et **Essipit**, sont concernées par le projet du Lac à Paul
- ✓ Dans le but de signer des ententes bénéfiques pour les communautés des Premières Nations et contribuer au développement économique de celles-ci, Arianne Phosphate a entamé des discussions avec les élus et la population de Mashteuiatsh, Pessamit et Essipit

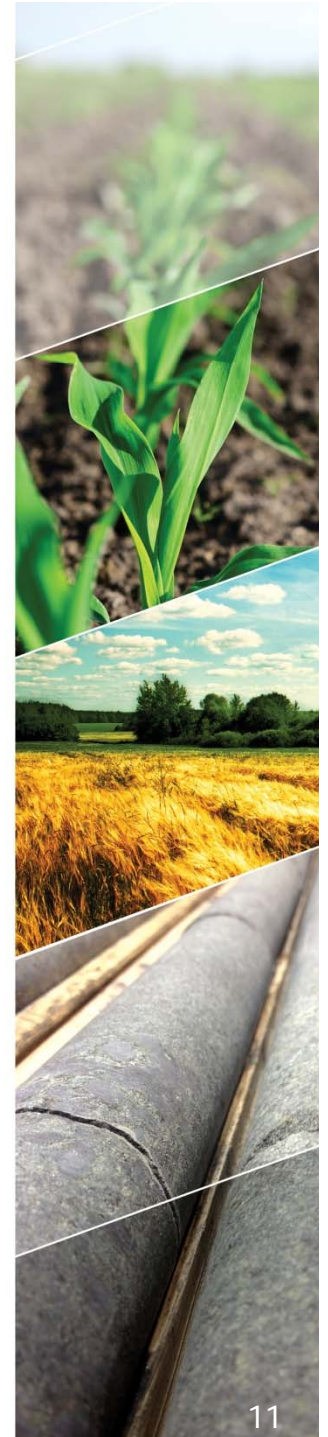




Relations avec les communautés

Communautés locales

- ✓ **Rencontres de concertation** dans différentes municipalités du Saguenay-Lac-Saint-Jean
- ✓ Nombreuses rencontres avec **les élus locaux** et des **membres du gouvernement**
- ✓ **Groupe de travail** de Saint-Fulgence avec des représentants de la municipalité, du Collectif de l'Anse à Pelletier et de la MRC





Conseil d'administration

GUTHRIE STEWART

Président du conseil d'administration

DEREK L. LINDSAY

Secrétaire Corporatif, Chef de la direction financière

DAVE DEBIASIO

Administrateur

DOMINIQUE BOUCHARD - Nouveau

Administrateur

STEVEN PINNEY - Nouveau

Administrateur

SIVA PILLAY

Administrateur

MARCO GAGNON

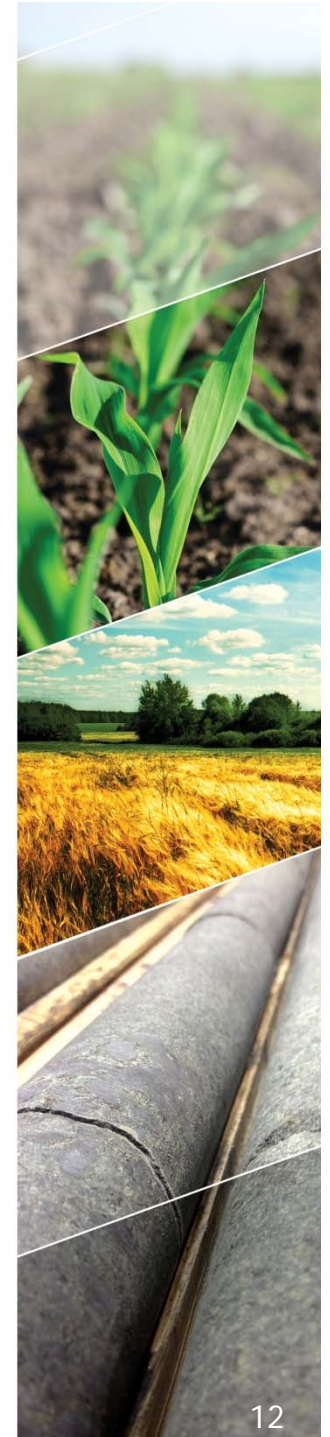
Administrateur

PIERRE FITZGIBBON - Nouveau

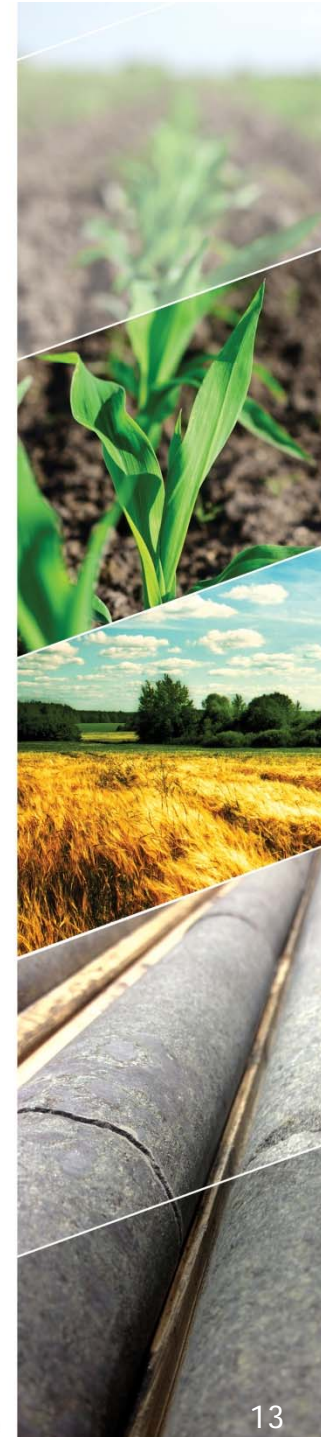
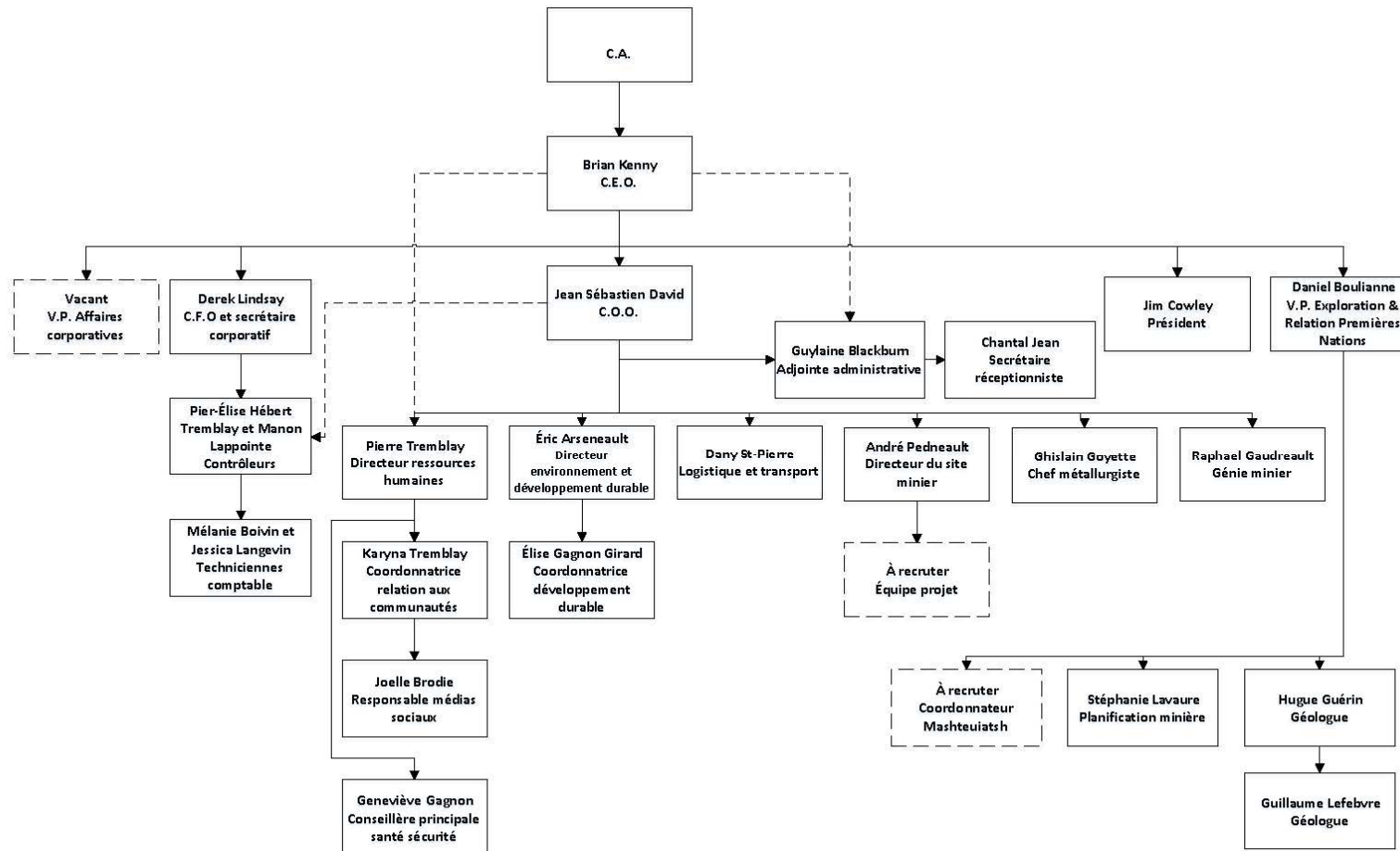
Administrateur

JIM COWLEY

Administrateur, Président Ariane Phosphate



Une équipe en croissance



Principales activités en 2014

Principales ententes

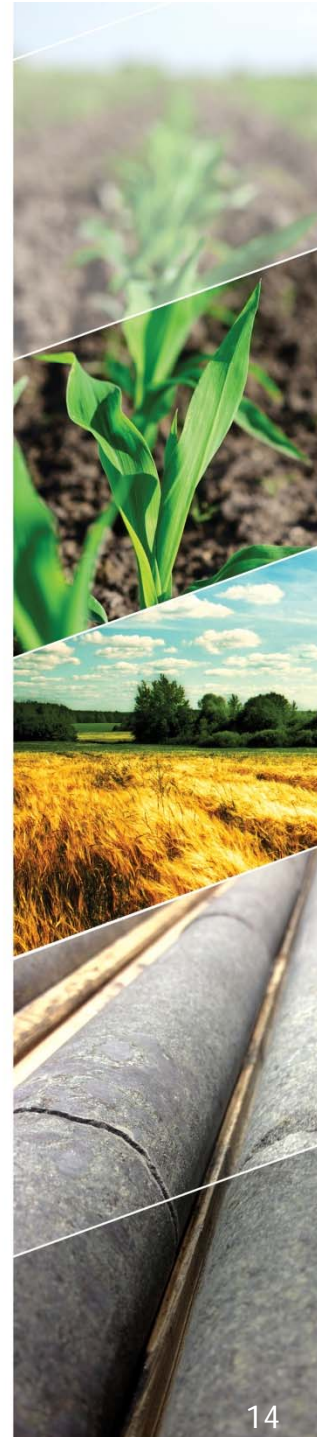
- ✓ Ententes avec les communautés autochtones et les parties prenantes
- ✓ Permis environnemental (T4 2014)
- ✓ Titres miniers 2014
- ✓ Sélectionner les fournisseurs de services
- ✓ Sélectionner les fournisseurs d'équipements

Objectifs techniques

- ✓ Optimisation des tests métallurgiques de COREM
- ✓ Campagne de forages : objectif de 50 ans de durée de vie de la mine
- ✓ Réaliser une étude sur la deuxième transformation (MAP/DAP)
- ✓ Réaliser les travaux préliminaires : défrichage des terres, mise à niveau des routes, préparation du terrain pour le concentrateur
- ✓ Déterminer l'emplacement final et de moindre impact du terminal maritime

Financement projeté

- ✓ Trouver un partenaire stratégique/signer des contrats de vente
- ✓ Obtenir le support du gouvernement du Québec





Siège social

30 rue Racine Est, suite 160
Chicoutimi, QC G7H 1P5
Canada

Téléphone: 418 549-7316
Fax: 418 549-5750

Email: info@arianne-inc.com
Site web: www.arianne-inc.com



Contacts

Brian Kenny, Chef de la direction
brian.kenny@arianne-inc.com

Jean-Sébastien David, Chef de
l'exploitation
j.s.david@arianne-inc.com

