

INFOLETTRE TRCM-SLSJ, OCTOBRE 2022

PRISE RÉCENTE DE CLAIMS AU SAGUENAY-LAC-SAINT-JEAN ET SUIVI DES TRAVAUX DE PROSPECTION AVANCÉS

Prise récente de claims

Les deux derniers mois, un nombre important de claims ont été enregistrés par des entreprises dans la région. Ces prises de claims témoignent d'une certaine effervescence pour l'exploration minière dans la région, notamment pour les substances minérales nécessaires à la transition énergétique.

Il est à préciser que dans chacun des cas, le site présentant le meilleur potentiel minéral reste à déterminer. Les claims permettent de faire des travaux d'exploration pour évaluer le potentiel minéral et découvrir d'éventuels indices qui mèneront **peut-être** à l'ouverture d'une mine, dans un horizon de plusieurs années, voire de plus d'une décennie. En savoir plus sur les étapes d'un projet minier [ici](#).

First Phosphate

Cette nouvelle entreprise d'exploration a pour objectif de mettre en valeur le phosphate de la région pour éventuellement, fournir l'industrie des batteries Lithium-Fer-Phosphate (LFP). L'entreprise a acquis plusieurs milliers de claims dans la région. Les claims en bleu foncé représentent la propriété phare du projet, celui du Lac à l'Original, et les claims turquoises, ceux qui ont un certain potentiel minéral. Les claims en bruns sont identifiés ici pour référence. Ils appartiennent à l'entreprise Ariane Phosphate (Fig.1).

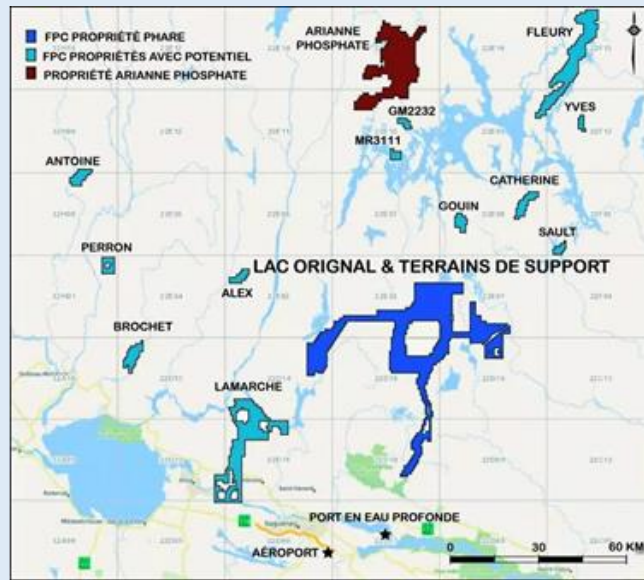


Figure 1 : Localisation des propriétés de First Phosphate (Extrait du communiqué de presse de First Phosphate du 14 septembre 2022)

Pour plus de détail sur le projet de First Phosphate, voir les communiqués de presse suivants : <https://firstphosphate.com/fr/first-phosphate-completes-strategic-land-acquisition-announces-positive-assay-results-at-lamarche/>

<https://firstphosphate.com/fr/first-phosphate-corp-signs-memorandum-of-understanding-with-port-of-saguenay-to-secure-deep-sea-access-to-the-global-market/>

MRC Maria-Chapdelaine

Le 26 septembre 2022, deux blocs de claims ont été enregistrés dans la MRC Maria-Chapdelaine (feuilles SNRC 32H07 et 22E12) (Fig. 2). Nous sommes en attente de connaître le ou les responsables de ces prises de titres miniers et d'apprendre les intentions de la ou des compagnies pour l'exploration dans ces nouveaux territoires.

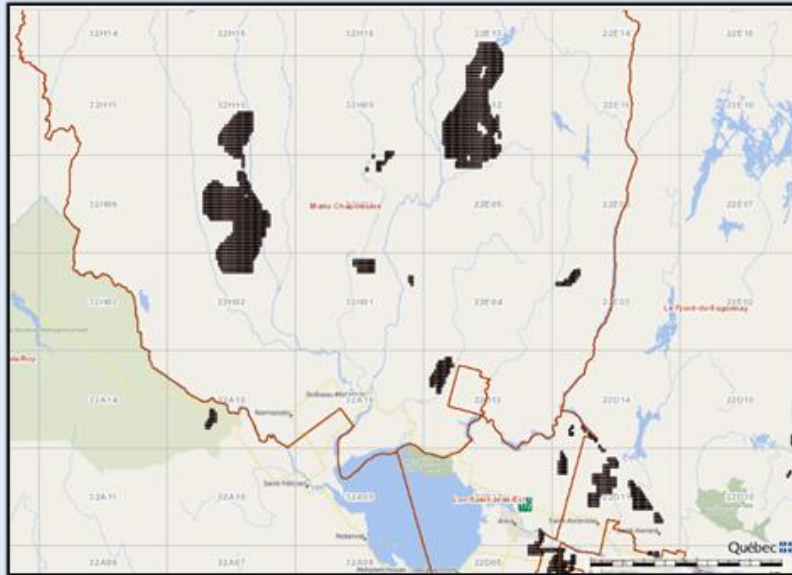


Figure 2 : Localisation des 2 blocs de claims enregistrés le 26 septembre 2022
(extrait de la carte interactive du SIGÉOM, 2022)

Pour suivre la situation des claims dans la région voir le site GESTIM du MRN.
https://gestim.mines.gouv.qc.ca/MRN_GestimP_Presentation/ODM02101_loqin.aspx

Suivi des travaux de prospections avancés dans la région

Les Métaux Niobay

La compagnie réalise actuellement une campagne de forage sur les extensions du dépôt principal de sa propriété Crevier (Fig. 3). Cette campagne vise à définir de nouvelles zones enrichies en [niobium](#) et [tantale](#) pour l'industrie des batteries. C'est l'entreprise [Forage Premières Nations](#) de Mashteuiatsh qui réalisera les forages.

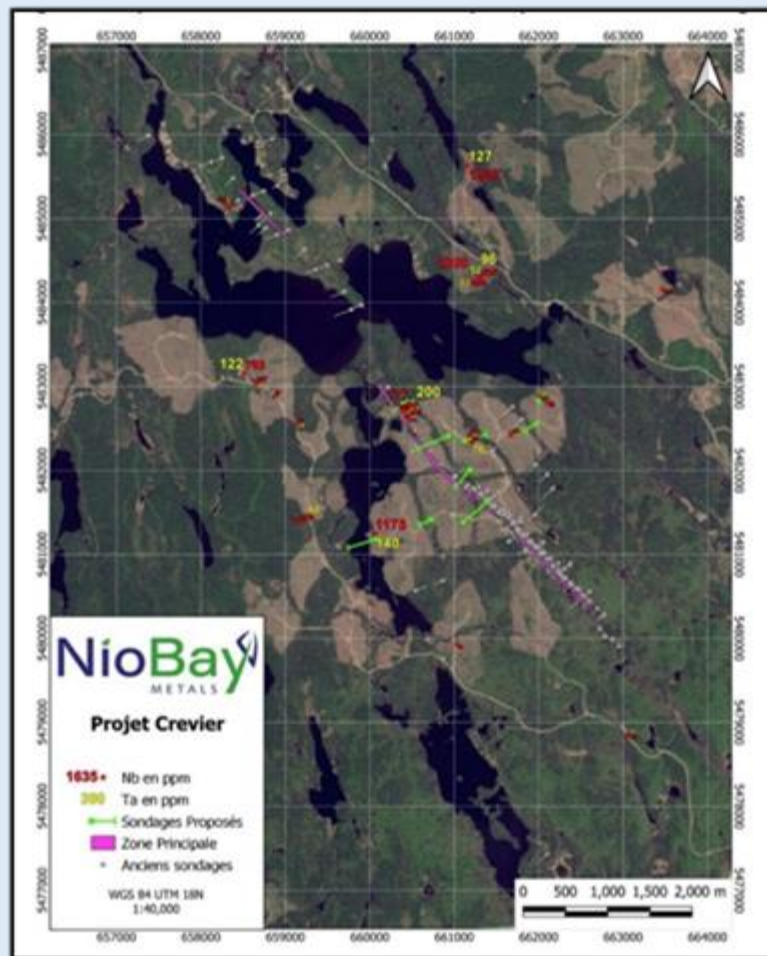


Figure 3 : Localisation des trous de forages qui sont réalisés lors de la présente campagne de forage (extrait du communiqué de presse du 13 septembre 2022)

Pour plus d'information sur ce projet voir le communiqué de presse du 13 septembre 2022 : <http://niobaymetals.com/wp/fr/niobay-debute-des-forages-suite-a-des-resultats-de-prospection-significatifs-sur-crevier/>

Canada Silver Cobalt

L'entreprise d'exploration développe le projet Graal à l'est du lac à Paul. Des travaux de forage ont été réalisés en 2021-2022 et d'autres forages étaient prévus pour l'été 2022 (Fig.4). Ces forages permettront éventuellement de découvrir des indices de [nickel, cuivre et de cobalt](#).

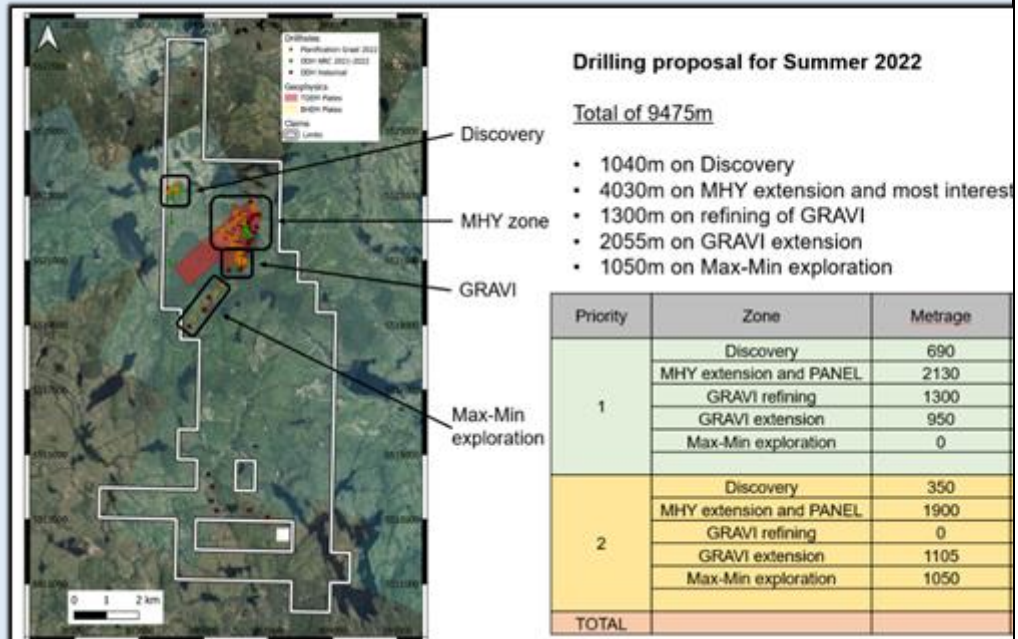


Figure 4 : Localisation des trous de forage proposés (Extrait du communiqué de presse du 13 juin 2022)

Pour plus de détail sur le projet Graal voir les communiqués de presse suivants :

<https://www.canadasilvercobaltworks.com/news/drilling-resumes-at-graal-property-in-northern-quebec/>

<https://www.canadasilvercobaltworks.com/news/nickel-intersected-in-zone-of-massive-sulphides-at-graal/>.

Nouvelle page LinkedIn TRCM-SLSJ

Chers lecteurs et lectrices, nous avons maintenant une page TRCM-SLSJ sur LinkedIn afin de vous tenir informé des derniers développements concernant l'exploration minérale et de ses enjeux en région. Nous vous invitons à aller la consulter. Vous y retrouverez éventuellement plusieurs publications de dernières minutes, mais aussi les liens vers notre traditionnelle infolettre que nous continuerons à vous acheminer par courriel.

Nos partenaires 2022-2023



Courriel acheminé par: bpoirier@uqac.ca

Si vous souhaitez vous désinscrire de cette liste d'envoi, écrivez-nous [CERM/TRCM](#)